

**Werken met een  
managementprogramma  
varkenshouderij**

# **Pigmanager**

Instructie- en studiemateriaal  
t.b.v. de **OOVV**



Versie: dec. 2018

# Voorwoord

In de varkenshouderij wordt veel gebruik gemaakt van computer management-programma's.

Deze programma's leveren zeugenkaarten en – werklijsten en bieden de mogelijkheid allerlei analyses te maken. De kwaliteit van de analyse is echter wel afhankelijk van de ingevoerde gegevens. Het algemene principe van een managementprogramma is in het volgende schema weergegeven :

Invoer Gegevens -----> Computer -----> Uitvoer

## Werklijsten

- te dekken zeugen/opfokzeugen
- berigheids-/drachtigheidscontrole
- zeugen in/naar de kraamstal
- zeugen met biggen/spenen biggen
- aankoop/verkoop/sterft
- uitval/sterfte gespeende biggen
- verkoop/aflevering gespeende biggen
- voer- en financiële gegevens

## Overzichten

- (be)handelingen
- zeugenkaarten
- zeugenkalender
- beerresultaten
- techn. en fin. bedrijfsresultaten
- variabele dieroverzichten
- financiële overzichten
- analyse overzichten

Deze bundel geeft je de mogelijkheid kennis te maken met een management programma. Als voorbeeld is Pigmanager gekozen, na een inventarisatie op verschillende AOC's in het verleden.

## INHOUDSOPGAVE

	<u>pagina</u>	
Hoofdstuk 1	Opstarten/afsluiten/opslaan van gegevens	4
Hoofdstuk 2	De uitgangssituatie	7
Hoofdstuk 3	De werklijsten: lezen en invoeren	11
Hoofdstuk 4	Zeugenkaarten	21
Hoofdstuk 5	Invoeren van gegevens in Pigmanager	25
Hoofdstuk 6	Dier-administratie	29
Hoofdstuk 7	Analyse	35

# Hoofdstuk 1 Opstarten/afsluiten/opslaan van gegevens

## 1.1 Starten van Pigmanager

De startknop voor Pigmanager (pictogram) staat op het bureaublad.

- ➔ Start het programma door op het pictogram te klikken.
- ➔ Geen wachtwoord invullen; kies direct 'Inloggen'.
- ➔ Misschien krijg je een foutmelding. Kies voor "Annuleren".
- ➔ Je ziet nu het hoofdmenu, zoals hiernaast is weergegeven.

Alle volgende opdrachten starten vanuit dit hoofdmenu.



## 1.2 Inlezen van originele demo-bestand

In deze instructiebundel wordt gewerkt met een demo-bestand.

Dat bestand wordt iedere les opnieuw gebruikt. Gevolg is dan echter dat je bepaalde gegevens niet kunt invoeren als je voorganger die reeds ingevoerd heeft.

Om die reden moet je bij aanvang van iedere instructiebijeenkomst (les) het originele demo-bestand opnieuw inlezen.

Het originele bestand is te vinden in de **map "Pigmanager-origineel"**.

Deze map staat onder **C:** (onder Documenten) of op een uitgereikte USB-stick.

Het originele demo-bestand ophalen gaat als volgt:

- ➔ Kies in het hoofdmenu voor "Systeembeheer" (onderaan in scherm).
  - ➔ Klik linksboven nu voor "Systeembeheer".
  - ➔ Kies voor "5. Reservekopie terugzetten"
  - ➔ Selecteer de map "Pigmanager-origineel" (onder C: of Documenten) en bevestig met "**OK**".
- Op deze manier kan men ook een reservekopie vanaf een USB-stick terugzetten.

## 1.3 Afsluiten Pigmanager

Normaal bewaar je de bestanden op de harde schijf (C:) én maak je een back-up op een externe bron.

- ➔ Sluit Pigmanager af, door onderin het scherm op "Afsluiten" te klikken.
- ➔ Voor deze instructiebundel kies je **ALTIJD** "Annuleren" bij de vraag of je een reservekopie wilt maken, **TENZIJ DE DOCENT** andere instructie geeft.

Wil je wel een reservekopie maken? Zie dan 1.6 !

## 1.4 Afdrukken van overzichten of overzichten bekijken.

Vanuit Pigmanager moet/kun je regelmatig overzichten, lijsten of zeugenkaarten afdrukken. Dan moet de PC wel aan een printer gekoppeld zijn. Als dat niet het geval is, kun je eerst het af te drukken overzicht als een pdf-bestand opslaan op een USB-stick. En dan die USB-stick mee naar een andere PC nemen en daar het pdf-bestand afdrukken. Of je kunt ze op scherm bekijken.

We oefenen dat als volgt:

- Ga naar "Dieradministratie"
- Kies "7. Dieraantallen" en dan "Administratieve aantallen".
- Laat de ingevulde datums maar staan. Kies voor "Afdrukvoorbeeld".
- Zie het resultaat op scherm. Controleer of dit de lijst was, die je bedoelde.
- Kies voor "Exporteren".
- Sla het pdf-bestand op een USB-stick op.  
Geef het ook een logische naam, bijv. "**Dieraantallen-WillemJansen**".
- Sluit dit onderdeel en ga terug naar hoofdmenu.
- Print de overzichten op je USB-stick af bij een PC met printer, als de docent dat opgeeft.

## 1.5 Opslaan en digitaal verzenden van resultaten/gegevens

- Kies in het hoofdmenu voor "3 Zeugenkaarten".
- Kies "1 Dierkaart".
- Voer als nummer in "139" en sluit af met Enter.
- Bestudeer de verschillende tabbladen (Algemeen, Actueel, enz.)

Vraag 1:

- a) In welke fase van de cyclus zit deze zeug?
- b) Op welke werkljst zie je deze zeug staan (in deze lesbundel)?

- Selecteer tabblad "Productie"
- Kies voor "Printen" en daarna voor "Exporteren".
- Sla het document op je USB-stick op met als naam: **Zeugenkaart 139-voornaam** (van jezelf)  
De docent zal tijdens de les aangeven wat je er daarna mee moet doen: opslaan op Youngfarmerslink of iets anders.
- Kies "Sluiten" en ga terug naar hoofdmenu.

## 1.6 Opslaan van bestand met ingevoerde gegevens

Deze opdracht alleen uitvoeren als dat door de docent aangegeven is.

Als je na een werksessie gegevens ingevoerd hebt en die wilt bewaren, maken we een extra back-up op een USB-stick. Dat gaat als volgt :

- Controleer met Verkenner of er op de USB-stick een map aangemaakt is.  
Is dat niet het geval? Doe dat alsnog. Noem die "**Kopie Pigmanager**".
- Kies in Pigmanager voor "Systeembeheer" (onderaan in scherm).
- Kies voor "4. Reservekopie maken"
- Kies d.m.v. 'Bladeren' op je USB-stick de map, die je zojuist aangemaakt hebt en kies "OK".
- En bevestig aantal malen met "OK" of "Ja".
- Er wordt nu een reservekopie gemaakt.
- Sluit Pigmanager af.

Als je volgende keer verder wilt gaan met je eigen gegevens: zie paragraaf 1.2 !

## 1.7 Opdrachten (over procedures m.b.t. Opstarten en Afsluiten).

De volgende vragen hebben betrekking op een aantal procedures, die van belang zijn bij het starten/ afsluiten van programma's of bij het opslaan van gegevens,

### Vragen:

1. Wat verstaat men onder "een back-up maken" ?
2. Hoe vaak moet men dat doen? Waarom?
3. Voor het maken van de back-up's gebruikt men bij voorkeur externe bronnen. Waarom?
4. Is het wenselijk dat men de computer thuis op een aparte electriciteitsgroep heeft zitten?
5. Wat gebeurt er met de aanwezige bestanden op een USB-stick als men die gaat formatteren?

## 1.8 Bpv-opdracht: Zeugenkaart digitaal aanleveren

Deze bpv-opdracht moet je ergens uitvoeren op een zeugenhouderijbedrijf. En dan het liefst met Pigmanager. Het mag echter ook op een bedrijf met een ander managementsysteem. Bij voorkeur doe je dit op je eigen bpv-bedrijf, maar het mag (na overleg met je bpv-opleider) ook ergens anders, bijv.:

- thuis
- buurman
- familie / kennissen

Belangrijkste is dat de opdracht uitgevoerd wordt.

### Opdracht:

- Zoek op je bpv-bedrijf een zeug op die:
  - maximaal 10 dagen geleden gedekt is
  - minimaal 4 worpen gespeend heeft
- Maak van die zeug(enkaart) een afdruk:
  - op papier
  - en in pdf-formaat
- Bewaar de afdruk in je lesbundel, laat de docent dit controleren
  
- Plaats dat pdf-document in je persoonlijke map op Youngfarmerslink.

# Hoofdstuk 2 De uitgangssituatie

## 2.1 Inleiding

Het gebruikte bestand is afkomstig van een bestaand en anoniem bedrijf met 261 zeugen. De gegevens zijn in de meeste gevallen bijgewerkt tot en met zondag 7 september 2014. Dat wisselt een beetje per lijst.

In de loop van de week daarna zijn er gegevens vastgelegd. Een gedeelte is opgeschreven op de attentielijsten hierna in de bundel. We zijn nu weer 1 week verder.

We doen nu alsof het “vandaag” **15 sept. 2014** is.

Opmerking: alleen de zeuggegevens zijn van 2014. Het programma is van nov. 2016. Kun je zien op de lijsten

De nieuwe werkljsten zijn aangemaakt voor de periode erna.

Deze vormen tevens het materiaal om daadwerkelijk te oefenen met het programma.

Volgens pagina 2 van “Zeugenkalender” (niet afgedrukt) bedraagt het aantal dieren:

### Aantal zeugen per stadium in het bestand:

Opfokzeugen < 240	:	8	(tellen nog niet als zeug)
Opfokzeugen >= 240	:	0	

Te dekken zeugen	:	13
Drachtige zeugen	:	201
<u>Zeugen met worp</u>	:	<u>48</u>

Totaal aantal zeugen	:	261
----------------------	---	-----

## 2.2 De zeugenkalender

De zeugenplanning van 15-09-14 bestaat uit 2 bladen. Pagina 2 bevat gegevens over aantallen dieren. Die gegevens zijn hiervoor vermeld.

De “echte” kalender is op volgende pagina weergegeven.

De zeugenkalender geeft inzicht in de verdeling van worpen voor de komende periode.

Als er in bepaalde weken weinig worpen zijn, zullen er 4 weken later weinig zeugen te spenen zijn. En dus 1 week later weer weinig zeugen te dekken.

In dit verband is de **streefwaarde aantal dekkingen per week** een belangrijk getal.

Stel voor een bedrijf is gegeven (als voorbeeld):

- 310 g.a.z. (gemiddeld aanwezige zeugen),
- worp-index = 2,32
- afbig % = 87

De streefwaarde aantal dekkingen per week bereken je als volgt:

Stel  $D$  = aantal dekkingen per jaar en  $W$  = aantal worpen per jaar

Dan:  $W = 2,32 \times 310 = 719$

En: 87% van  $D = 719 \rightarrow 1\% = 719 / 87 = 8,26 \rightarrow 100\% = D = 826$  dekkingen per jaar

Dus: streefwaarde dekkingen per week =  $826 / 52 = 15,9 = 16$

Op de volgende pagina staat de kalender van ons demo-bedrijf.

Misschien wordt er door docent nog een extra kleurenkopie uitgereikt.



# Zeugenkalender

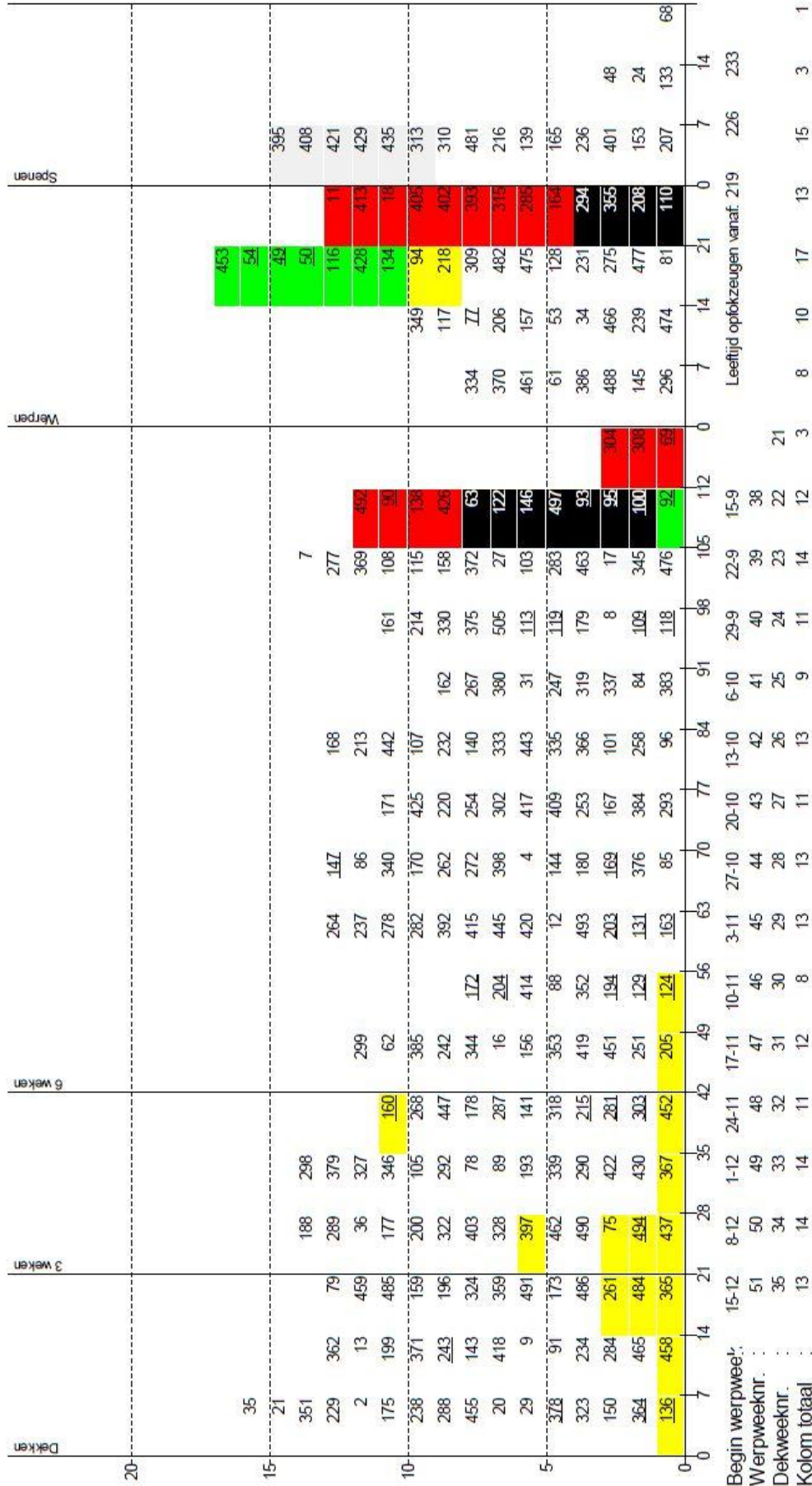
## 15-9-2014

Bedrijf 999999: Agrovision demonstratiebedrijf

Overzicht: 1.2.6 maandag 7 november 2016

Pag: 1

**Dekinfo:** ■ 1x herdekt ■ >2 herdekt ■ 19-9, 20-9 ■ Opfokzeugen  
■ 2x herdekt ■ Eerste cyclus ■ 15-9, 16-9 ■ 17-9, 18-9 ■ 21-9, 22-9





## **OPDRACHT:**

Bestudeer de “**Zeugenkalender**” (blz. 8) en beantwoord de volgende vragen

1. Hoeveel gemiddeld aanwezige zeugen heeft men op dit bedrijf?
2. Hoeveel zeugen zijn er de afgelopen 3 weken gedekt.
3. Hoeveel opfokzeugen zijn de afgelopen 3 weken gedekt.
4. Is dit aantal "statistisch" gezien normaal ? Beredeneer dat.
5. Waarom zijn de zeugnummers 492, 90, 138 en 426 rood gekleurd?
6. Welke zeugen moeten 21/09 gespeend worden?
7. Hoeveel zeugen moeten komende week gespeend worden?  
Noem minstens 4 zeugnummers daaruit.
8. Stel dat gegeven is:  
                                  worp-index     = 2,38  
                                  afbig %         = 89 %  
  
Bereken dan voor dit bedrijf  
- hoeveel worpen op jaarbasis men dan heeft,  
- wat dan de streefwaarde van aantal dekkingen per week is.
9. In welke periode wijkt het aantal dekkingen het sterkst af van de streefwaarde?  
Geef exact aan met data (dag/maand).
10. Wanneer zal je dan weinig worpen hebben?
11. En wanneer dus weinig zeugen te spenen?
12. In welke periode (data noemen) moet je dan opfokzeugen aankopen, als je de eerste berigheid wilt overslaan? Alles gedetailleerd beredeneren.
13. Tel het aantal guste zeugen. Komt dit overeen met de “Werklijst” ? Zoek zelf de pagina.
14. Op welke leeftijd wordt er ongeveer gespeend.
15. Geef je oordeel over het aantal dieren met een 1 herdekking.  
En over het aantal met 2 herdekkingen.
16. Een zeugenplanning geeft vaak een eerste indruk van een bedrijf. Wat valt op ?
17. Noteer voor de docent 3 slimme vragen waarmee je kunt testen of een medewerker deze kalender goed begrijpt.

---

---

---

---

---

---

---



## Hoofdstuk 3: de werklijsten lezen en gebruiken

De werklijsten zijn formulieren, waarop men gegevens kan aflezen voor de planning én waarop men gegevens kan noteren.

Men kan het programma zodanig instellen, dat men wekelijks de gewenste werklijsten afgedrukt krijgt.

Het demo-bedrijf gebruikt de volgende werklijsten:

- Te dekken opfokzeugen vanaf 200 dagen	Pag.
- Te dekken zeugen vanaf 0 dagen	Pag.
- Drachtigheidscontrole op 28 dagen	Pag.
- Te werpen zeugen komende 14 dagen (ingekort)	Pag. 5
- Te spenen zeugen, tomen vanaf 10 dagen (2 pag.)	Pag. 7
- Prognose af te leveren biggen	Pag. 8
- Periodieke handelingen	Pag. 9
- Ontworm + schurft / Verhogen voer	Pag. 10

Meestal wordt elke week een nieuwe uitdraai gemaakt. Voor dit bedrijf wordt steeds op maandag een uitdraai gemaakt voor de nieuwe week. Die week loop dan van:

**maandag 15 sept. tot en met zondag 21 sept. 2014**

De verschillende werklijsten (al dan niet volledig of gedeeltelijk) zijn op de volgende pagina's opgenomen.

Elk bedrijf gebruikt werklijsten op zijn eigen manier. De een schrijft de worpgegevens bijvoorbeeld op de zeugenkaarten, terwijl een ander die weer op een werklijst schrijft. Verderop in dit hoofdstuk komen een 8-tal werklijsten aan bod.

Per werklijst worden een aantal specifiek vragen gesteld. Maar bij elke werklijst komen een aantal vragen iedere keer (bij elke werklijst) terug ter afsluiting van dat onderdeel. Die gaan over de vraag hoe jij zo'n lijst het beste denkt te kunnen gebruiken.

### Opmerking:

Deze opdrachten zijn met name bedoeld om ervaringen m.b.t. het gebruik van werklijsten uit te wisselen. Dit kan ook naar aanleiding van bpv-opdrachten.

# Te dekken opfokzeugen



## Werklijst

Bedrijf 999999: Agrovision demonstratiebedrijf

Overzicht: 1.2.2 dinsdag 22 november 2016

Pag: 1

**Geldig vanaf maandag 15 september 2014 t/m zondag 21 september 2014**

Locatie: Alle

Tak: Alle

### **Te dekken opfokzeugen vanaf 200 dagen ( 8 )**

Gewenste leeftijd dekken: 240 dagen

Diernr	Afd/ho	L	Op bd	Berigh	(index)	Tg	Datum	Beer	Opmerking
441	212	6				0			
341	219	6				0			
313	220	6-9				0			
395	221	7-9				0			
408	221	6				0			
421	221	6				0			
429	221	6				0			
435	221	6				0			

Geldig vanaf maandag 15 september 2014

### Vragen:

1. Wat is op het demo-bedrijf de ideale leeftijd van dekken.
2. Hoe oud zijn de opfokzeugen op de lijst gemiddeld?
3. Wat betekenen de getallen in de 3<sup>e</sup> kolom ("6")?
4. Wat betekent "6-9" bij Diernr. 313
5. Welke cijfers, woorden of getallen zijn niet duidelijk of begrijp je niet?
6. Hoe zou je zelf deze werkljst gebruiken (als je mocht kiezen):
  - a) Vanaf welke leeftijd zou je de opfokzeugen er op zetten ?
  - b) Heb ik die lijst wel nodig (in de stal)?
  - c) Waar (in welke afdeling) zou je die ophangen? Wat noteer je er op?
  - d) Hoe vaak moet ie uitgedraaid worden?

---

---

---

---

---

---

---

---

---

---

## Te dekken zeugen (vanaf 0 dagen (13))

Diernr	Cyclust/d/hoklatum	Speen Dagen	Tg	Datum	Beer	Opmerking
139	5 H.060	11-9	4	50		
153	6 H.060	11-9	4	49		
165	5 H.060	11-9	4	78		
207	5 H.060	11-9	4	90		
216	6 H.060	11-9	4	34		
236	5 H.060	11-9	4	68		
310	7 H.060	11-9	4	32		
401	3 H.060	11-9	4	97		
481	2 H.060	11-9	4	98		
24	2 H.060	4-9	11	90		12-9 nietbe
48	2 H.060	4-9	11	90		12-9 nietbe
133	8 H.060	4-9	11	-13		
68	2 D.180		12	37		

Geldig vanaf maandag 15 september 2014

972= Hormonen (PG 600)

Te lang be= Te lang berig

### Herdekkingen

Diernr	Datum	Beer 1	Beer 2	Opmerking	Diernr	Datum	Beer 1	Beer 2	Opmerking
--------	-------	--------	--------	-----------	--------	-------	--------	--------	-----------

---



---

### Vragen:

1. Leg uit waarom zoveel zeugen 4 gustedagen hebben. Of is dat puur toeval?
2. Welk kengetal bepaalt de volgorde van afdrukken op deze lijst.
3. Hoeveel eerste-worps zeugen staan er op deze lijst? Is dat logisch?
4. Wat is er met zeug 68 aan de hand?
5. Welke cijfers, woorden of getallen zijn niet duidelijk of begrijp je niet?
6. Hoe zou jijzelf deze werkljst gebruiken:
  - a) Heb je die lijst wel nodig (in de stal)? Of noteer je dekdatum op zeugenkaart?
  - b) Wat schrijf ik er op?
  - c) Hoeveel lege regels voor herdekkingen moeten er op staan
  - d) Wat vind je van het aantal codes?

---



---



---



---



---





## Te werpen zeugen komende 14 dagen (15)

Berekend op 112 dagen dracht

Diernr	Cyclus/d/holdatum	Werp- tijd	Draag-Kraam- stal	Weeknr dekking	datum	LG	DG	Mm	Opmerking	Lijn toom
304	7 C.144	9-9	116		21					XXXXX
308	7 C.143	10-9	115	Ja	21					XXXXX
69	1 C.149	12-9		Ja	21					XXXXX
492	3 C.145	15-9	115	Ja	22					XXXXX
90	1 C.152	16-9		Ja	22					XXXXX
138	6 C.146	16-9	114	Ja	22					XXXXX
426	2 C.147	16-9	116	Ja	22					XXXXX
63	4 C.148	17-9	114	Ja	22					XXXXX
122	5 D.237	17-9	115		22					XXXXX
146	5 D.233	17-9	115		22					XXXXX
497	6 D.220	17-9	116		22					XXXXX
93	1	18-9			22					XXXXX
95	1	18-9			22					XXXXX
100	1	18-9			22					XXXXX
92	1 D.183	20-9			22					XXXXX

Geldig vanaf maandag 8 september 2014

802= Agressie	632= Baarmoeder uit (prol. uteri)	633= Trage geboorte
675= Hulp bij geboorte	973= Oxytocine (pilon)	Normaal= Normaal
210= Gewrichtskreupelheden	341= Smeerwrag	410= Longontsteking
509= Witte diarree (Coli)	511= Geboortediarree (coli)	735= Gesloten aars
740= Splayleg	721= Niet levensvatbaar/zwak	722= Onderkoeld
723= Verhongerren	724= Doodliggen	725= Doodgebeten
701= Laag geboortegewicht	130= Overig	Gesloten a= Gesloten anus
Zware gebo= Zware geboorte	Oorzaak on= Oorzaak onbekend	



## Te spenen zeugen (vanaf 8 sept in te vullen; ingekort voor deze lesbundel; extra regelh.)

Te spenen zeugen, tomen vanaf 18 dagen ( 8 )							
Diernr	Cyclu	Leef- tijd LG	Tg Uitva index	Datum	Aantal	Spenen Na/Op	Opmerking
413		23 8	3	74		11-9	
							u-1-doodli u-1-doodli u-1-doodli
11		3 23 12	2	58		11-9	
							u-1-doodli u-1-doodli t-1-vetdia
405		3 21 7	2	26		18-9	
							u-1-doodli u-1-doodli
18		4 21 14	2	59		18-9	
							u-1-doodli u-1-nlvtb
402		2 19 10	1	82		18-9	
							u-1-doodli
393		2 19 12	2	106		18-9	
							u-1-nlvtb u-1-splayl
315		2 19 10	0	73		18-9	
285		4 19 8	3	32		18-9	
							u-1-doodli u-1-doodli u-1-doodli
Gem. Lgb: 10,1		Tot. Lgb: 81		Gem. Uitval: 1,9 (= 18,5 %) andag 8 september 2014			
210= Gewrichtskreupelheden		341= Smeerwrag		410= Longontsteking			
509= Witte diarree (Coli)		511= Geboortediarree (coli)		735= Gesloten aars			
740= Splayleg		721= Niet levensvatbaar/zwak		722= Onderkoeld			
723= Verhongereren		724= Doodliggen		725= Doodgebeten			
701= Laag geboortegewicht		130= Overig		Gesloten a= Gesloten anus			
Zware gebo= Zware geboorte		Oorzaak on= Oorzaak onbekend		Best= Best			
Goed= Goed		Matig= Matig		Slecht= Slecht			
<b>Overige opmerkingen</b>							
Datum	Aantal/Nr	Opmerking	Datum	Aantal/Nr	Opmerking	Datum	Aantal/Nr

### Vragen (over werkljst Te spenen zeugen)

1. Welk kengetal bepaalt de volgorde van afdrukken op deze lijst "Te spenen Zeugen"
2. De biggen van zeug 413 hebben een leeftijd van 23 dagen.  
Zijn ze dat "vandaag" (15 sept. 14) óf zouden ze dat zijn op 8 sept. (datum aanmaak lijst)?
3. Hoeveel dagen oud zullen de biggen van zeug **413** op de dag van spenen zijn als ze op de geplande speendag gespeend worden?  
Beredeneer ook op welk dag van de week gespeend wordt.
4. Zoek op de zeugenkalender die zeugnummers terug die op bovenstaande lijst staan. Komt dat overeen? Geef ook een verklaring.
5. Bekijk de lijst met mogelijke opmerkingen. Welke zijn niet erg logisch, omdat ze dubbel voorkomen of niet meer van toepassing op een speenlijst?
6. Er staan ook "vrije regels" op deze lijst. is dat nuttig? Motiveer je antwoord.
7. Hoe zou jij deze werkljst gebruiken:
  - a) Heb je die lijst wel nodig (in de stal)? Of noteer je alles op de zeugenkaart?
  - b) Is het zinvol om de opmerkingen, gemaakt n.a.v. het werpen, bij elke zeug af te drukken?
  - c) Heb je nog eigen opmerkingen over deze lijst? Welke?







# Werklijst

## Periodieke handelingen

Geldig vanaf maandag 15 september 2014 t/m zondag 21 september 2014

### Vlekziekte (Periodiek (handeling)) ( 16 ); donderdag 18 september 2014

Diernr	Cyclus	Afd/hok	Dagen	Uitgevoerd	Diernr	Cyclus	Afd/hok	Dagen	Uitgevoerd
461	6	C.139	6		334	4	E.043	10	
386	3	C.142	5		370	8	E.044	6	
61	3	C.150	5		53	3	E.045	12	
488	2	C.151	5		117	3	E.051	15	
157	3	E.039	13		77	1	E.052	14	
239	4	E.040	11		206	7	E.052	14	
474	2	E.041	11		349	8	E.054	17	
466	3	E.042	12		34	5	E.058	12	

### Coli 1 (Periodiek (handeling)) ( 5 ); donderdag 18 september 2014

Diernr	Cyclus	Afd/hok	Dagen	Uitgevoerd	Diernr	Cyclus	Afd/hok	Dagen	Uitgevoerd
160	1	D.190	44		303	1	F.176	42	
215	1	F.176	43		124	1	G.241	54	
281	1	F.176	43						

### Verhogen voer (Periodiek (handeling)) ( 13 ); donderdag 18 september 2014

Diernr	Cyclus	Afd/hok	Dagen	Uitgevoerd	Diernr	Cyclus	Afd/hok	Dagen	Uitgevoerd
443	6	A.008	86		213	3	A.037	86	
366	5	A.010	85		101	3	A.038	85	
140	6	A.012	86		258	5	B.112	85	
333	5	A.016	86		232	2	D.185	86	
335	7	A.018	86		107	9	D.218	86	
442	4	A.019	86		96	6	D.223	85	
168	5	A.033	86						





Zeugenkaart van zeug 138 (boven- en onderkant)

# 138

# di:22

	<b>Tatoeëernr</b>	<b>Nr / naam</b>	<b>Lijn</b>	<b>Responder</b>	<b>Geboren</b>	12-10-2011
Dier	307B3426	138	BLLLL	0000087307	Ontvangen	19-5-2012
Vader	94L50		ONBEK		Leeftijd 1e ins.	246 dagen
Moeder	049FF330		ONBEK		Afdeling/Hok	C.146



Laatste 5 cycli			Werpen				Spenen			Cyclus					
Cyc	Int	Dekdatum	Beer	Datum	Drg	Lg	Dg	Mm	Uitv	Ber +/-	Opg	Opm	Duur	Index	Gesp/j
1		14-6-2012	COFDIN	6-10	114	11			2	9	1	10 best	141	2,59	25,9
2	5	7-11-2012	COFMAN	28-2	113	12	1		2	10	0	10 best	139	2,63	26,3
3	6	27-3-2013	CO+DIV	20-7	115	7				7	3	10 best	147	2,48	24,8
4	5	20-8-2013	CO+MAN	12-12	114	10	2	2	2	8	2	10 best	140	2,61	26,1
5	5	7-1-2014	CO+DIV	3-5	116	4				4	7	11 best	140	2,61	28,7

Indexen	Tot. 5	Ltst. 3	Cycli / Biggen	Tot. 5	Ltst. 3	Intervallen
Worpindeks	2,54	2,55	Verworpen	0	0	Spenen-1e ins.
Cyclusindex	2,58	2,56	LG / cyclus	8,8	7,0	Draagtijd
LG op jaarbasis	22,7	18,0	DG / cyclus	0,6	0,7	Lengte zoogperiode
SP op jaarbasis	26,3	26,5	MM / cyclus	0,4	0,7	Cyclusduur
Productie index	19,6	16,2	Uitval / cyclus %	13,6	9,5	TG-index
% herinseminaties	0,0	0,0	SP / cyclus	10,2	10,3	TG-index na herdekking

**Bijzonderheden laatste 6 cycli**

Cyc	Zeug	Dekken	Geboorte	Toom	Uitval
1					2 - doodli
2					1 - nivatb 1 - splayl
4					2 - doodli

**Huidige cyclus: 6**

Dekking 1 (1x) 27-5-2014 DHZ-KI CO+52V21  
Lijn toekomstige toom: XXXXX

**Opmerking:**

<b>Controle 1</b> : 17-6-2014	Uitval:	Lg :	- Geb. verl. :
<b>Controle 2</b> : 8-7-2014		Dg :	
<b>Verw. werpdad.</b> : do:18-9-2014		Mum :	- Opm. zeug :
ber. op : 114 dagen	Speendatum :		
Werpdatum :	Aant. gesp. :		- Opm. toom :
Nieuwe dekk. :	Speenkwal. :		

# di:17-6

# 138

## Opdracht 4.1 instellen weergave zeugenkaart

- Start het programma op.
  - Geen wachtwoord invullen; kies direct 'Inloggen'.
  - Kies voor Pigmanager (linksonder) als je nog niet in hoofdmenu zit.
  - Kies "Dieradministratie"
  - Kies "12 Instellingen"
  - Kies tabblad "Zeugenkaart".
- Stel het tabblad zó in dat de zeugenkaart er exact uit ziet, zoals onder de opdracht aangegeven is.  
Via "Voorbeeld" en dan "Diernummer" -> **409** kun je steeds controleren.
- Druk de kaart af voor zeug **409**, exporteer het als pdf-document én lever het document in zoals door docent opgegeven is (opslaan op USB-stick).

409	za:25-10																																			
<table style="width: 100%; border-collapse: collapse;"> <thead> <tr> <th style="text-align: left;">Laatste 7 cycli</th> <th style="text-align: left;">Werpen</th> <th style="text-align: left;">Spenen</th> </tr> <tr> <th style="text-align: left;">Cyc Int Dekdatum Beer</th> <th style="text-align: left;">Datum Drg Lq Dq Mm Uitv</th> <th style="text-align: left;">Opq Opm</th> </tr> </thead> <tbody> <tr> <td>1 9-9-2011 FOMDOV</td> <td>2-1 115 14</td> <td>3 11 best</td> </tr> <tr> <td>2 5 7-2-2012 COFMAN</td> <td>5-6 119 5</td> <td>5 best</td> </tr> <tr> <td>3 4 10-7-2012 COFMAV</td> <td>4-11 117 11 1</td> <td>10 best</td> </tr> <tr> <td>4 6 6-12-2012 COFDV</td> <td>30-3 114 11</td> <td>1 11 best</td> </tr> <tr> <td>5 5 30-4-2013 CO+MAN</td> <td>22-8 114 12</td> <td>1 11 best</td> </tr> <tr> <td>6 5 24-9-2013 CO+MAN</td> <td>19-1 117 12</td> <td>1 1 11 best</td> </tr> <tr> <td>7 5 11-2-2014 CO+DV</td> <td>5-6 114 12</td> <td>2 10 best</td> </tr> </tbody> </table>		Laatste 7 cycli	Werpen	Spenen	Cyc Int Dekdatum Beer	Datum Drg Lq Dq Mm Uitv	Opq Opm	1 9-9-2011 FOMDOV	2-1 115 14	3 11 best	2 5 7-2-2012 COFMAN	5-6 119 5	5 best	3 4 10-7-2012 COFMAV	4-11 117 11 1	10 best	4 6 6-12-2012 COFDV	30-3 114 11	1 11 best	5 5 30-4-2013 CO+MAN	22-8 114 12	1 11 best	6 5 24-9-2013 CO+MAN	19-1 117 12	1 1 11 best	7 5 11-2-2014 CO+DV	5-6 114 12	2 10 best								
Laatste 7 cycli	Werpen	Spenen																																		
Cyc Int Dekdatum Beer	Datum Drg Lq Dq Mm Uitv	Opq Opm																																		
1 9-9-2011 FOMDOV	2-1 115 14	3 11 best																																		
2 5 7-2-2012 COFMAN	5-6 119 5	5 best																																		
3 4 10-7-2012 COFMAV	4-11 117 11 1	10 best																																		
4 6 6-12-2012 COFDV	30-3 114 11	1 11 best																																		
5 5 30-4-2013 CO+MAN	22-8 114 12	1 11 best																																		
6 5 24-9-2013 CO+MAN	19-1 117 12	1 1 11 best																																		
7 5 11-2-2014 CO+DV	5-6 114 12	2 10 best																																		
<table style="width: 100%; border-collapse: collapse;"> <thead> <tr> <th colspan="5" style="text-align: left;">Bijzonderheden laatste 8 cycli</th> </tr> <tr> <th style="text-align: left;">Cyc</th> <th style="text-align: left;">Zeug</th> <th style="text-align: left;">Dekken</th> <th style="text-align: left;">Geboorte</th> <th style="text-align: left;">Toom</th> <th style="text-align: left;">Uitval</th> </tr> </thead> <tbody> <tr> <td>1</td> <td></td> <td></td> <td></td> <td></td> <td>2 - nlvetb 1 - doodli</td> </tr> <tr> <td>5</td> <td></td> <td></td> <td></td> <td></td> <td>1 - doodli</td> </tr> <tr> <td>6</td> <td></td> <td></td> <td></td> <td></td> <td>1 - doodli</td> </tr> <tr> <td>7</td> <td></td> <td></td> <td></td> <td></td> <td>1 - doodli 1 - doodli</td> </tr> </tbody> </table>		Bijzonderheden laatste 8 cycli					Cyc	Zeug	Dekken	Geboorte	Toom	Uitval	1					2 - nlvetb 1 - doodli	5					1 - doodli	6					1 - doodli	7					1 - doodli 1 - doodli
Bijzonderheden laatste 8 cycli																																				
Cyc	Zeug	Dekken	Geboorte	Toom	Uitval																															
1					2 - nlvetb 1 - doodli																															
5					1 - doodli																															
6					1 - doodli																															
7					1 - doodli 1 - doodli																															
<table style="width: 100%; border-collapse: collapse;"> <tr> <td style="width: 50%; vertical-align: top;"> <b>Huidige cyclus: 8</b>                  Dekking 1 (1x) 1-7-2014 DHZ-KI CO+51V75                  Lijn toekomstige toom: XXXXX             </td> <td style="width: 50%; vertical-align: top;"> <b>Opmerking:</b> </td> </tr> </table>		<b>Huidige cyclus: 8</b> Dekking 1 (1x) 1-7-2014 DHZ-KI CO+51V75 Lijn toekomstige toom: XXXXX	<b>Opmerking:</b>																																	
<b>Huidige cyclus: 8</b> Dekking 1 (1x) 1-7-2014 DHZ-KI CO+51V75 Lijn toekomstige toom: XXXXX	<b>Opmerking:</b>																																			
<table style="width: 100%; border-collapse: collapse;"> <tr> <td style="width: 33%;">                 Controle 1 : <del>22-7-2014</del>                  Controle 2 : <del>12-8-2014</del>                  Verw. werpd. : <b>za:25-10-2014</b>                  ber. op : 116 dagen                  Werpdatum :                  Nieuwe dekk. :             </td> <td style="width: 33%;">                 Uitval:                  Lg :                  Dg :                  Mum :                  Speendatum :                  Aant. ges p. :                  Speenkwal. :             </td> <td style="width: 33%;">                 - Geb. verl. :                  - Opm. zeug :                  - Opm. toom :             </td> </tr> </table>		Controle 1 : <del>22-7-2014</del> Controle 2 : <del>12-8-2014</del> Verw. werpd. : <b>za:25-10-2014</b> ber. op : 116 dagen Werpdatum : Nieuwe dekk. :	Uitval: Lg : Dg : Mum : Speendatum : Aant. ges p. : Speenkwal. :	- Geb. verl. : - Opm. zeug : - Opm. toom :																																
Controle 1 : <del>22-7-2014</del> Controle 2 : <del>12-8-2014</del> Verw. werpd. : <b>za:25-10-2014</b> ber. op : 116 dagen Werpdatum : Nieuwe dekk. :	Uitval: Lg : Dg : Mum : Speendatum : Aant. ges p. : Speenkwal. :	- Geb. verl. : - Opm. zeug : - Opm. toom :																																		



## Hoofdstuk 5 Invoeren van gegevens in Pigmanager

- ➔ Start het programma door op het pictogram op bureaublad te klikken.
- ➔ Geen wachtwoord invullen; kies direct 'Inloggen'.
- ➔ Kies voor Pigmanager (linksonder).
- ➔ Het invoeren van wekelijkse gegevens gaat via:
  1. Dier administratie
  1. Invoeren gegevens (aanklikken)
  3. Weekinvoer dier
- ➔ Klik op tabblad "Werpen". Je krijgt nu onderstaand scherm.

The screenshot shows the Pigmanager software interface. At the top, there are navigation buttons: Invoer, Wijzigen, Verwijderen, Toevoegen dier, and Sluiten. Below these is a dropdown menu for 'Keuze werkljst:' set to 'Maandag 22 september 2014'. A tabbed interface shows 'Werpen' as the active tab, with other tabs like 'Spenen', 'Dekken', 'Drachtigheid', 'Afvoer', 'Overig invoer', and 'Regel invoer'.

A table displays a list of animals with columns: Diemr., Tatoeëemr., Cyclus, Werpdatu..., Lg, Dg, +/-, Uitval, and Mummies. The first few rows are:

Diemr.	Tatoeëemr.	Cyclus	Werpdatu...	Lg	Dg	+/-	Uitval	Mummies
304	307B2759	7		0	0	0	0	0
308	307B2763	7		0	0	0	0	0
69	307B5798	1		0	0	0	0	0

Overlaid on this is a 'Werpen' (Litter) form for animal 304 - 307B2759. The form includes:

- Dier: 304 - 307B2759 Lg + Ov - Uitv - Sp = (0)
- 0+ 0- 0- 0=0
- Table with columns: Datum, Interval, Gebeurtenis, #, Opmerking. Row: 20-5-2014, 5 Dekken, Beer: CO+80V02 V.wor...
- Werpen section: Werpdatum (11-09-2014), Draagtijd: 114 dagen.
- Levend geboren: [input field]
- Doodgeboren: [input field]
- Mummies: [input field]
- Gem. geboortegewicht: [input field], Tot geboortegewicht: [input field]
- Geboorte opmerkingen: [text area]
- Toom opmerkingen: [text area]
- Buttons: Toevoegen, Verwijderen (for both Geboorte and Toom opmerkingen).
- Bottom buttons: OK + Uitval, OK + Overleggen, OK, Annuleren, Help.

Voer voor **zeug 304** in:

Datum:	13-09-14
Levend geboren:	16
Dood geboren:	1
Gemidd geb.gew.	1300
Geboorte Opm.:	Hulp bij geboorte
Toom opmerking:	Geboortediaree 2x
en kies voor:	OK

Voer nu de rest van de gegevens van die werkljst in.  
En daarna volgens rooster van de docent de andere werkljsten



### Te dekken opfokzeugen vanaf 200 dagen ( 8 )

Gewenste leeftijd dekken: 240 dagen

Diernr	Afd/hol	L Op bd	Berigh	Tg index	Datum	Beer	Opmerking
441	219	13	0	18/9	DHZ-KI	Naam: 10Y47 T.nr: 9YS	PG600
341	226	13	0	18/9	DHZ-KI	10Y47 9YS	Te lang berig
313	227	16-9	0	17/9	DHZ-KI	10Y47 9YS	
395	228	17-9	0				
403	228	13	0				
421	228	13	0				
429	228	13	0				

Opm.

### Te dekken zeugen vanaf 0 dagen ( 13 )

Diernr	Cyclusfd/hoklatum	Speen Dagen	Tg gustinde	Datum	Beer	Opmerking
139	5 H.06C	11-9	11	50	16/9 DHZ-KI: 08Y31	Lyn: 9YS
153	6 H.06C	11-9	11	49	16/9 DHZ-KI 08Y31	9YS
165	5 H.06C	11-9	11	78	17/9 " "	* In één handeling door <input type="checkbox"/> voor zeugn.r. aan te klikken.
207	5 H.06C	11-9	11	90	17/9 " "	
216	6 H.06C	11-9	11	34	17/9 " "	
236	5 H.06C	11-9	11	68	17/9 " "	
310	7 H.06C	11-9	11	32		
401	3 H.06C	11-9	11	97		
481	2 H.06C	11-9	11	98		
24	2 H.06C	4-9	18	90		12-9 nietbe
48	2 H.06C	4-9	18	90		12-9 nietbe

### Drachtigheidscontrole op 28 dagen ( 16 )

Diernr	Cyclusfd/hol	Dagen Weeknr	Opmerkingen drach dekking	Opmerking
437	4 B.09	30	34	17/9 Drachtig
494	1 B.09	31	34	17/9 Allemaal drachtig. In één actie invoeren door <input type="checkbox"/> voor zeugn.r. eerst aan te klikken.
75	5 B.09	32	34	
322	6 B.07	33	34	
328	3 B.07	33	34	
397	2 B.07	33	34	
403	7 B.07	33	34	17/9 ONZEKER
462	4 B.07	33	34	17/9 Niet drachtig
490	4 B.08	33	34	
36	8 B.08	34 +	34	
177	5 B.07	34	34	

### Te werpen zeugen komende 14 dagen ( 40 )

Berekend op 112 dagen dracht

Diernr	Cyclustijd/holdatum	Werp- Draag- Kraam- tijd stal	Weeknr dekkingdatum	LG DG Mm	Opmerking toom	Lijn
304	7 C.144 9-9	116	Ja 21	Is al ingevoerd		
308	7 C.143 10-9	115	Ja 21	12/9 15 - 2	Geb.gew 1280	Trage geb.
69	1 C.149 12-9		Ja 21	14/9 14 2 -	1310	2x laag geb.gew
492	3 C.145 15-9	115	Ja 22	16/9 14 1 -	1320	Normaal
90	1 C.152 16-9		Ja 22	17/9 5 5 1	-	Trage geboorte
138	6 C.146 16-9	114	Ja 22	17/9 14 - -	-	3x laag geb.gew
426	2 C.147 16-9	116	Ja 22	18/9 13 1 -		
63	4 C.148 17-9	114	Ja 22	18/9 12 1 -	1300	2x Spayleg
122	5 D.237 17-9	115	22			
146	5 D.233 17-9	115	22			
497	6 D.220 17-9	116	22			
93	1 18-9		22			

### Te spenen zeugen, tomen vanaf 18 dagen ( 8 )

Diernr	Leef- Cyclustijd	Tg LG	Uitva index	Tg Datum	Aantal	Spenen Na/Op	Opmerking	
413	23 8	3	74	10/9	4	11-9	Slecht	1x Long ontsteking
								1x Corzaak onbekend
11	3 23 12	2	58	10/9	9	11-9	-	Big bygedegd van 133
405	3 21 7	2	26	10/9	8	18-9	-	
18	4 21 14	2	59	10/9	12	18-9	Goed	
402	2 15 10	1	82	17/9	9	18-9	Matig	
393	2 15 12	2	106			18-9		
315	2 15 10	0	73			18-9		
285	4 15 8	3	32			18-9		

OK+Overleggen of  
via OK+Critical

## Hoofdstuk 6 Dier-administratie

Attentie: het is wenselijk dat je eerst opdracht 1.2 weer een keer uitvoert (inlezen basisbestand)

Als je in het hoofdmenu voor "1 Dieradministratie" kiest, krijgt je het scherm, zoals hiernaast.

In dit hoofdstuk worden een aantal onderdelen uit dit menu-gedeelte d.m.v. opdrachten geoefend. Zie hiervoor de volgende paragrafen.



### § 6.1 Zeugenkaart invoer


Met dit menu-onderdeel kun je wijzigingen aanbrengen in zeuggegevens bij:

- de stamgegevens,
- reeds afgesloten cycli.

Dit gedeelte gebruik je als er bij de normale invoer (bij aankoop of bij invoeren werkljsten) iets niet goed gegaan is, wat pas veel later blijkt.

- Kies in het hoofdmenu voor "1. Dieradministratie".
- Kies "Invoeren gegevens".
- Kies "10 Zeugenkaart invoer"
- Vul als zeugnummer in: 89 (en sluit af met Enter).

Je ziet nu een aantal gegevens van cyclus 8

- Ga via "**Vorige**" en "**Volgende**" (aangegeven met: ) vluchtig over de andere cycli.
- Verwijder in de 7<sup>e</sup> cyclus de opmerking "**Best EC**" en vervang die door "**Blessures BE**".  
**Let op: juiste cyclus kiezen.**
- Kies "Sluiten" en controleer via "3 Zeugenkaarten" of de aanpassing ingevoerd is.
- Sluit dit onderdeel en ga terug naar hoofdmenu.

### § 6.2 Attentielijsten

Dit onderdeel wordt vooral gebruikt om de diverse werkljsten, de zeugenkalender en de zeugenkaarten uit te printen.

- Zorg dat je eerst het originele demo-bestand een keer ingelezen hebt. Zie hoofdstuk 1.2

#### 6.2.1 Werkljst

- Kies in het hoofdmenu voor "2 Attentielijsten".
- Kies "2 Werkljst".
- Kies bij "Vanaf welke dag" voor: **maandag 15 sept. 2014**
- Kies "Afdrukvoorbeeld" (en negeer waarschuwing).
- Vergelijk de overzichten met die in deze instructiebundel (pag. 12 t/m 18)  
Vraag: Welk(e) overzichten zijn anders?
- Sluit dit onderdeel en ga terug naar hoofdmenu.

### **6.2.2 Zeugenkalender**

- Kies in het hoofdmenu voor "2 Attentielijsten".
- Kies "6 Zeugenkalender".
- Kies bij "Vanaf welke dag" voor: **maandag 15 sept. 2014**
- Kies "Afdrukvoorbeeld".
  
- Vergelijk de kalender met die in deze instructiebundel (pag. 8)  
Vraag: Wat zijn de belangrijkste verschillen?
  
- Sluit dit onderdeel en ga terug naar hoofdmenu.

### **6.2.3 Dek-werp- en speenplan**

- Kies in het hoofdmenu voor "2 Attentielijsten".
- Kies "7 Dek-, werp- en speenplan".
- Kies bij "Vanaf welke dag" voor: **maandag 29 sept. 2014**
- Kies "Afdrukvoorbeeld" en daarna "Exporteren" en vervolgens voor opslaan op je USB-stick.  
Noem het document: "**6.2.4 dek-werp-speenplan**"
- Bestudeer dit overzicht en beantwoord onderstaande vragen.  
Dit kan ook later als je klaar bent met invoeren, want de uitdraai staat ook in de complete instructiebundel. Of je print het later uit vanaf je USB-stick.

#### Vragen:

1. In welke periode zullen er in verhouding veel oude zeugen werpen?
2. Wanneer heb je weinig zeugen te dekken?
3. Hoeveel opfokzeugen moet je aanvoeren om er in november voldoende te kunnen dekken?  
En wanneer voer je ze dan aan?
4. Wat valt er je nog meer op aan deze lijst?

→ Sluit dit onderdeel en ga terug naar hoofdmenu.

---

---

---

---

---

---

---

---

---

---



## § 6.3 Dieraantallen

- Kies in het hoofdmenu voor "7 Dieraantallen".
- Kies "8 Leeftijdsopbouw zeugen".
- Vul niets in bij "Uitgebreid". en "Alle" bij "Takken".
- Kies "Afdrukvoorbeeld"
- Bestudeer dit overzicht en beantwoord onderstaande vragen.

### Vragen:

5. Komt de verdeling overeen met de norm of algemene richtlijnen?
  6. In welke cycli zitten de grootste afwijkingen?
  7. Hoe valt dit te verklaren?
- Sluit dit onderdeel en ga terug naar hoofdmenu.

---

---

---

---

---

## § 6.4 Bedrijfsresultaten

- Kies in het hoofdmenu voor "9 Bedrijfsresultaten".
- Kies "3 Standaardoverzicht zeugenhouderij, deel 1".
- Vul voor **Periode 1** als begindatum in: 01-01-2014 en bij "**Aantal maanden**" voor "**3**".
- Kies bij Periode 2 voor 01-04-2014 en ook voor 3 maanden.
- Bij Periode 3 kiezen voor: 01-01-2014 en dan voor 6 maanden. Voor Periode 4 hoef je niets in te vullen.
- Kies "Afdrukvoorbeeld" en daarna "Exporteren" en vervolgens voor opslaan op je USB-stick. Noem het document "**6.4 Resultaten-standaard**".
- Bestudeer dit overzicht en beantwoord onderstaande vragen. Dat kan eventueel ook later.

### Vragen:

8. Welke technische cijfers zijn duidelijk afwijkend van het gemiddelde in Nederland?
9. Welke kolom gebruik je vooral om die cijfers te beoordelen? Waarom?

- Ga terug in het menu naar "9 Bedrijfsresultaten".
- Kies nu voor "**1** (Meerdere) periodes". Stel het in voor dezelfde periodes als hiervoor. Alle andere instellingen laten staan.
- Ook nu weer "Afdrukvoorbeeld", dan "Exporteren" en weer op USB-stick opslaan. Noem het document: "**6.4 Resultaten-periodes**".

### Vragen:

10. Wat zijn de belangrijkste verschillen tussen beide lijsten?
11. Stel je moet een overzicht bedrijfsresultaten met 5 periodes zelf instellen. Hoe zou jij die periodes met data instellen? Motiveer je keuze.

- Sluit dit onderdeel en ga terug naar hoofdmenu.







# Hoofdstuk 7 Analyse

## Inleiding

Met behulp van Pigmanager maak je niet alleen werklijsten voor de organisatie van het werk in de stal, maar kun je ook je bedrijfsresultaten analyseren.

Dit is als eerste onderdeel **2. Analyse in het hoofdmenu.**

Dit is weer opgedeeld in:

- 1 Productieanalyse
- 2 Vruchtbaarheid
- 3 Ziekten en opmerkingen
- 4 Uitval / afvoer
- 5 Dekanalyse beren
- 6 Conditie

Wat meer gevorderde gebruikers zullen gebruik maken van **3. Variabele analyse.**

In dit hoofdstuk zijn al diverse uitdraaien opgenomen.

Daardoor:

- kun je de uitvoer op je scherm controleren of die overeenkomt met de uitdraai in deze bundel
- kunnen uitdraaien wat makkelijker klassikaal besproken worden.

Het is wel belangrijk dat je weer begint met het originele demo-bestand.

- ➔ Start Pigmanager
- ➔ Voer **Opdracht 1.2** (nog een keer) uit.

### Productieanalyse

Dit onderdeel in het menu bestaat uit weer 10 analyse-onderdelen.  
Hiervan komen er een aantal d.m.v. onderstaande opdrachten aan bod.

#### **7.1 Afgesloten cycli per periode**

- ➔ Start in het hoofdmenu “**2. Analyse**”.
- ➔ Kies “**1. Productieanalyse**”.
- ➔ Kies “**1. Afgesloten cycli per periode**”.
- ➔ Voer in:
  - Periode: 01-09-2013
  - Aantal maanden: 12
- ➔ Kies “**Afdrukvoorbeeld**”.
- ➔ Beantwoord onderstaande vragen.

#### Vragen:

1. Welk vruchtbaarheid kengetal wijkt duidelijk negatief af t.o.v. de streefwaarde?
2. Hoeveel ligt aantal grootgebrachte biggen /g.a.z. onder de streefwaarde?

---

---

---

## 7.2 Analyse grootgebracht/zeug/jaar

- Start in het hoofdmenu “ **2. Analyse**”.
- Kies “**1. Productieanalyse**”.
- Kies “**2. Analyse grootgebracht/zeug/jaar**”.
- Voer in:
  - Periode: 01-09-2014
  - Aantal maanden: 12
- Kies “**Afdrukvoorbeeld**”.
- Beantwoord onderstaande vragen.

### Vragen:

3. Het overzicht geeft aan welk basis-kengetal het meest een eventuele afwijking in de biggenproductie veroorzaakt.  
Welk basis-kengetal veroorzaakt het meest een negatieve afwijking t.o.v. de streefwaarde?
4. En welk kengetal een positieve? Hoeveel?

---

---

---

---

## 7.3 Analyse per cyclusnummer

- Start in het hoofdmenu “ **2. Analyse**”.
- Kies “**1. Productieanalyse**”.
- Kies “**3. Analyse per cyclusnummer**”.
- Voer in:
  - Aanvinken: Grafieken
  - Bij Selectie: Standaard
  - Begindatum: 01-09-2013
  - Einddatum: 31-08-2014 Dit is 12 maanden (1 volledig jaar) voor “vandaag” !!
- Kies “Afdrukvoorbeeld” en daarna “Exporteren” en vervolgens voor opslaan op je USB-stick.  
Noem het document “**7.3 Analyse per cyclus**”
- Controleer of je overzicht overeenkomt met het overzicht in de complete instructiebundel (de pagina ná de opdracht).
- Beantwoord onderstaande vragen.

### Vragen:


5. Van welke cyclus heeft dit bedrijf de meeste zeugen? \_\_\_\_\_
6. Hoeveel levend geboren hebben 9<sup>e</sup> worps zeugen gemiddeld?  
Is dit logisch?  
Hoe valt dit te verklaren?
7. Hoeveel % van de zeugenstapel is 9<sup>e</sup> worps of meer? \_\_\_\_\_

---

---

---

### Resultaat van opdracht uit 7.3

 <b>Analyse per cyclusnummer</b> Periode van 1-9-2013 t/m 31-8-2014										
Bedrijf 999999: Agrovision demonstratiebedrijf						Overzicht: 2.1.3 maandag 5 december 2016				
Tak: Alle										
Cyclus nummer	Interval sp-dek	Aanta%Wrp van cycli 1e dek	TG	LG	DG	Mm	Perc. uitval	Cyclus index	Gespeend /zeug/jaar	
1		119	91	11,06	10,42	0,64	0,10	12,20	2,51	24,29
2	7,1	120	87	10,93	10,51	0,42	0,07	8,80	2,38	23,67
3	6,2	101	89	12,40	11,91	0,49	0,10	9,56	2,43	25,07
4	5,5	75	97	12,91	12,13	0,77	0,11	8,79	2,49	24,37
5	5,7	74	89	12,75	11,84	0,92	0,16	8,91	2,43	23,83
6	5,4	62	92	12,00	11,16	0,84	0,20	8,96	2,44	24,83
7	6,7	44	98	13,18	11,95	1,23	0,09	10,46	2,46	24,36
8	5,8	21	90	10,95	10,19	0,76	0,00	4,21	2,46	24,60
9	5,9	6	100	13,17	12,50	0,67	0,00	20,00	2,43	20,23
10>	5,5	4	100	8,50	8,00	0,50	0,50	6,25	2,52	25,22
3,6	6,1	626	91	11,91	11,23	0,69	0,11	9,65	2,45	24,28

### 7.4 Analyse levend/totaal geboren biggen

- ➔ Start in het hoofdmenu “ 2. Analyse”.
- ➔ Kies “1. Productieanalyse”.
- ➔ Kies “6. Analyse levend/totaal geboren biggen”.
- ➔ Voer in:
  - Aanvinken: Levend geboren
  - Bij Selectie: Standaard
  - Begindatum: 01-09-2013
  - Einddatum: 31-08-2014 Dit is 12 maanden (1 volledig jaar) voor “vandaag” !!
- ➔ Kies “Afdrukvoorbeeld” en daarna “Exporteren” en vervolgens voor opslaan op je USB-stick. Noem het document “7.4 Analyse levend geboren”
- ➔ Beantwoord onderstaande vragen.  
Dat kan deels via het scherm, maar je hebt ook een uitdraai op de volgende pagina.

#### Vragen:

8. Hoeveel % van de tomen was een toom met 8 of minder biggen?  
Hoeveel tomen waren dat exact (aflezen van je scherm).
9. Hoeveel % van de tomen was een toom met 13 of meer biggen?  
En hoeveel tomen waren dat exact?
10. Onderaan het overzicht staan per cyclus-nummer minimum grenzen voor de tomen.  
Hoeveel % van de 3<sup>e</sup> cyclus zeugen had een te kleine toom?
11. Wat vind je van de hoogte van de minimumgrenzen? Geef motieven.

---



---



---



---



---



# Analyse levend geboren biggen

Periode van 1-9-2013 t/m 31-8-2014

Bedrijf 999999: Agrovisie demonstratiebedrijf

Overzicht: 2.1.6 dinsdag 20 december 2016

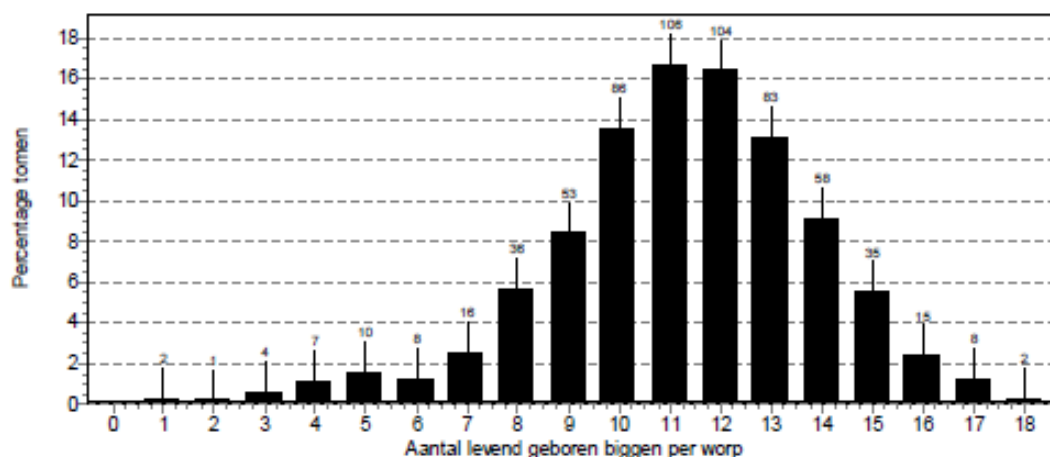
Tak: Alle

Gemiddeld aantal levend geboren biggen per worp: 11,2

Gemiddeld cyclusnummer: 3,7

## Variatie aantal levend geboren biggen per worp

Aantal biggen	Aantal tomen	Percentage
0 - 4	14	2,2
5 - 6	18	2,8
7 - 8	52	8,2
9 - 10	139	21,9
11 - 12	210	33,1
13 - 14	141	22,2
15 - 16	50	7,9
17 - >	10	1,6



Cyclusnr	Aantal tomen	Minimum aantal levend geb.biggen	Percentage kleine tomen
1	107	9	15,0
2	124	9	18,5
3	102	10	17,6
4	85	10	14,1
5	71	10	14,1
6	62	10	17,7
7	51	10	21,6
8	22	10	27,3
9	6	10	0,0
10 >	4	10	75,0

## **7.5 Groei afgeleverde biggen**

- Start in het hoofdmenu “ **2. Analyse**”.
- Kies “**1. Productieanalyse**”.
- Maak een overzicht voor **7. Groei afgeleverde biggen** over de laatste 12 volledige maanden.
- Beantwoord onderstaande vragen.

### Vragen:

12. In welke maand zie je duidelijke toename (verbetering)?
13. Wat zou en reden kunnen zijn?
14. Waarom zijn de zwarte kolommen veel constanter dan de grijze kolommen?

---

---

---

---

## **7.6 Dekweek-analyse**

- Start in het hoofdmenu “ **2. Analyse**”.
- Kies “**1. Productieanalyse**”.
- Kies “**8. Dekweek-analyse**”.
- Voer in:
  - Aanvinken: **Week**
  - Vanaf datum: **1-3-2014**
  - Aantal weken: **16** Dit betreft dan dekkingen in de periode t/m einde juni !!
  - Streefwaarde: 14 dekkingen per week.
- Kies “Afdrukvoorbeeld” en daarna “Exporteren” en vervolgens voor opslaan op je USB-stick. Noem het document “**7.6 Dekweek-analyse**”
- Beantwoord onderstaande vragen.

### Vragen:

15. In welke periode was aantal dekkingen duidelijk te laag?
16. In welke week was het afbig-% laag?
17. Welke maand(en) vallen (positief óf negatief) op qua levend geboren biggen?
18. De lijst is niet helemaal volledig. Hoe had je het beter in kunnen stellen?

---

---

---

---

---

---

---

---



# Dekweekanalyse

Bedrijf 999999: Agrovision demonstratiebedrijf

Overzicht: 2.1.8 maandag 5 december 2016

Streefwaarde aantal inseminaties per week: 14

Tak: Alle

Inseminatie weest Vanaf	T/m	Ins groep	Totaal aantal	Streef waarde	Perc van <9	10-17	18-24	25-35	36-48	49-71	72-105	106+	Aantal worpen	Afbig perc	Tot geb		Lev geb		Gespeend		Uitval Tot Gem %
															Tot Gem	Tot Gem	Tot Gem	Tot Gem	Tot Gem	Tot Gem	
1-3-2014	7-3-2014	2014-9	16	16	16	14	14	14	14	14	14	14	14	87,5%	164	11,7	158	11,3	146	10,4	7,6%
8-3-2014	14-3-2014	2014-10	13	13	13	13	13	13	13	13	13	13	13	100,0%	172	13,2	160	12,3	138	10,6	13,8%
15-3-2014	21-3-2014	2014-11	13	13	13	12	11	11	11	11	11	11	11	84,6%	132	12,0	129	11,7	129	11,7	0,0%
22-3-2014	28-3-2014	2014-12	11	11	11	10	10	10	10	10	10	10	10	90,9%	123	12,3	120	12,0	105	10,5	12,5%
29-3-2014	4-4-2014	2014-13	15	15	15	13	13	13	13	13	12	12	12	80,0%	159	13,3	150	12,5	125	10,4	16,7%
5-4-2014	11-4-2014	2014-14	11	11	11	9	8	8	8	8	8	8	8	72,7%	102	12,8	92	11,5	83	10,4	9,8%
12-4-2014	18-4-2014	2014-15	14	14	14	14	13	13	13	13	13	12	12	85,7%	151	12,6	140	11,7	100	9,1	22,5%
19-4-2014	25-4-2014	2014-16	14	14	14	14	14	14	14	14	14	14	14	100,0%	178	12,7	168	11,9	97	9,7	22,4%
26-4-2014	2-5-2014	2014-17	17	17	17	16	15	15	15	15	15	14	14	82,4%	152	10,9	147	10,5	12	12,0	0,0%
3-5-2014	9-5-2014	2014-18	15	15	15	15	15	14	14	14	14	14	14	93,3%	174	12,4	143	10,2			
10-5-2014	16-5-2014	2014-19	13	13	13	11	11	11	11	11	11	11	11	84,6%	115	10,5	101	9,2			
17-5-2014	23-5-2014	2014-20	14	14	14	14	13	12	12	12	11	10	10	50,0%	92	13,1	90	12,9			
24-5-2014	30-5-2014	2014-21	12	12	12	12	12	11	11	11	11	11	11								
31-5-2014	6-6-2014	2014-22	16	16	16	16	16	16	14	14	14	14	14								
7-6-2014	13-6-2014	2014-23	12	12	12	12	12	12	12	12	12	12	12								
14-6-2014	20-6-2014	2014-24	11	11	11	9	9	9	9	9	9	9	9								
<b>Totalen</b>			217	217	217	204	196	194	194	194	192	168	140		1714	1596	1596	985			

## Oorzaak

Oorzaak	<9	10-17	18-24	25-35	36-48	49-71	72-105	106+	Dagen drachtig													
									<9	10-17	18-24	25-35	36-48	49-71	72-105	106+						
Hemineinatie	0	1	11	2	0	0	1	1														
Drachtigheidscontrole negatief	0	1	0	0	2	0	0	0														
Abortus	0	0	0	0	0	0	0	1														
Afvoer / sterfte	0	0	0	3	3	0	1	1														
<b>Totalen</b>	0	2	11	5	5	0	2	3														







# Vruchtbaarheid: Analyse terugkomers

Aantal (55 x)

Geen afgevoerde zeugen meenemen

Bedrijf 999999: Agrovision demonstratiebedrijf

Overzicht: 2.2.5 dinsdag 20 december 2016

Pag: 1

Selectie : Dekdatum in periode (waarvan teruggekomen is) van 1-9-2013 t/m 31-8-2014

Tak: Alle

## Indeling dag van terugkomen van alle dekkingen

Int. d-d \ cyclusr	0/1	%	2	%	3	%	4	%	5	%	6	%	7	%	8	%	9	%	>9	%	Tot	%
< 18 dagen							2	25			1	33									3	5
18 - 24 dagen	5	56	10	59	4	44	3	38	6	100	2	67	1	100	2	100					33	60
25 - 35 dagen	1	11			2	22	1	13													4	7
36 - 48 dagen	1	11	6	35	3	33	2	25													12	22
49 - 60 dagen																						
> 60 dagen	2	22	1	6																	3	5
Terugkomers, %dek	9	8	17	13	9	7	8	8	6	8	3	4	1	2	2	6					55	8
Tot. aantal dekkingen	107	15	129	18	124	18	104	15	74	10	70	10	54	8	36	5	7	1	2	0	707	
Terugkomers, %tot	9	16	17	31	9	16	8	15	6	11	3	5	1	2	2	4					55	

## Indeling interval spenen-1e dekking van alle 1e dekkingen na spenen

Int. s-d \ cyclusr	0/1	%	2	%	3	%	4	%	5	%	6	%	7	%	8	%	9	%	>9	%	Tot	%
< 4 dagen							1	1			2	3									3	1
4 dagen			1	1	2	2	2	2													5	1
5 dagen			59	53	77	69	53	55	39	57	36	56	30	57	21	62	2	29			317	58
6 dagen			36	32	28	25	38	39	26	38	25	39	20	38	13	38	5	71	2	100	193	35
7 - 9 dagen			4	4	1	1	3	3	2	3	1	2									11	2
10 - 21 dagen			6	5	3	3			1	1			1	2							11	2
> 21 dagen			6	5	1	1							2	4							9	2
Gem. aantal dagen			7,1		5,9		5,4		5,6		5,3		6,4		5,4		5,7		6,0		6,0	
Aantal 1e dekkingen, %dek			112	87	112	90	97	93	68	92	64	91	53	98	34	94	7	100	2	100	549	78
Tot. aantal dekkingen	107		129		124		104		74		70		54		36		7		2		707	
Aantal 1e dekkingen, %tot			112	20	112	20	97	18	68	12	64	12	53	10	34	6	7	1	2	0	549	

## Indeling terugkomers per interval spenen-1e dekking (van alle 1e dekkingen na spenen)

Int. s-d \ cyclusr	0/1	%	2	%	3	%	4	%	5	%	6	%	7	%	8	%	9	%	>9	%	Tot	%	alle		
< 4 dagen																							0		
4 dagen																							0		
5 dagen			5	36	1	11	4	50	5	83	1	33	1	100	1	50							18	42	6
6 dagen			8	57	6	67	2	25	1	17	2	67			1	50							20	47	10
7 - 9 dagen					1	11	2	25															3	7	27
10 - 21 dagen					1	11																	1	2	9
> 21 dagen			1	7																			1	2	11
Terugkomers, %dek			14	11	9	7	8	8	6	8	3	4	1	2	2	6							43	6	8
Tot. aantal dekkingen	107		129		124		104		74		70		54		36		7		2		707				
Terugkomers, %tot			14	33	9	21	8	19	6	14	3	7	1	2	2	5							43		

## Indeling per beer

Beernm	Aant.	Terugk:	%	%onr	Beernm	Aant.	Terugk:	%	%onr	Beernm	Aant.	Terugk:	%	%onr
ARJAN	22	2	9,1	50,0	CO+52V05	8				CO+DIN	17	3	17,6	
CO+52V01	7				CO+52V20	26	4	15,4	75,0	CO+DIV	148	17	11,5	11,8
CO+50V40	8				CO+52V21	11				CO+DOV	8			
CO+50V60	6	1	16,7		CO+52V37	6	1	16,7		CO+MAN	150	8	5,3	
CO+50V61	9	1	11,1		CO+52V46	6	1	16,7		CO+MAV	27	1	3,7	
CO+51V59	17	4	23,5	25,0	CO+52V52	8				CO+VRV	5			
CO+51V75	16				CO+52V53	11	1	9,1		CO+WOV	15	1	6,7	
CO+51V77	7				CO+52V59	6				COF09V69	11			
CO+51V81	14	2	14,3	50,0	CO+52V64	7				HARMAN	58	3	5,2	33,3
CO+51V98	20	1	5,0		CO+80V02	7				LAN10236	5			
Alle beren	707	54	7,6	16,7	Deze beren	666	51	7,7	17,6					



